

Deutsches Rotes Kreuz  
Kreisverband Berlin-City e. V.

**BACIM** -

Kontakt- und Beratungsstelle  
für Migrantinnen  
vorwiegend aus der Türkei



**Wir sind alle anders.**

Gemeinsam anders sein!

# Vorstellung des Projektes **BACIM**

- **BACIM** ist ein Frauenprojekt unter der Trägerschaft des Deutschen Roten Kreuzes (DRK) Kreisverband Berlin-City e.V..
- **BACIM** ist eine Beratungsstelle und ein Treffpunkt für Migrantinnen und wurde vor 30 Jahren – 1983 – geschaffen. Der Name bedeutet meine Schwester, meine Nachbarin, meine Freundin.
- **BACIM** wird zu ca. 90 % von der Senatsverwaltung für Arbeit, Integration und Frauen und zu ca. 10 % aus den Eigenmitteln des DRK's finanziert.
- Wir sind ein interkulturelles Team aus Sozialarbeiterinnen, Honorarkräften und ehrenamtlichen Mitarbeiterinnen.



**Wir sind alle anders.**

Gemeinsam anders sein!

# Zielgruppe

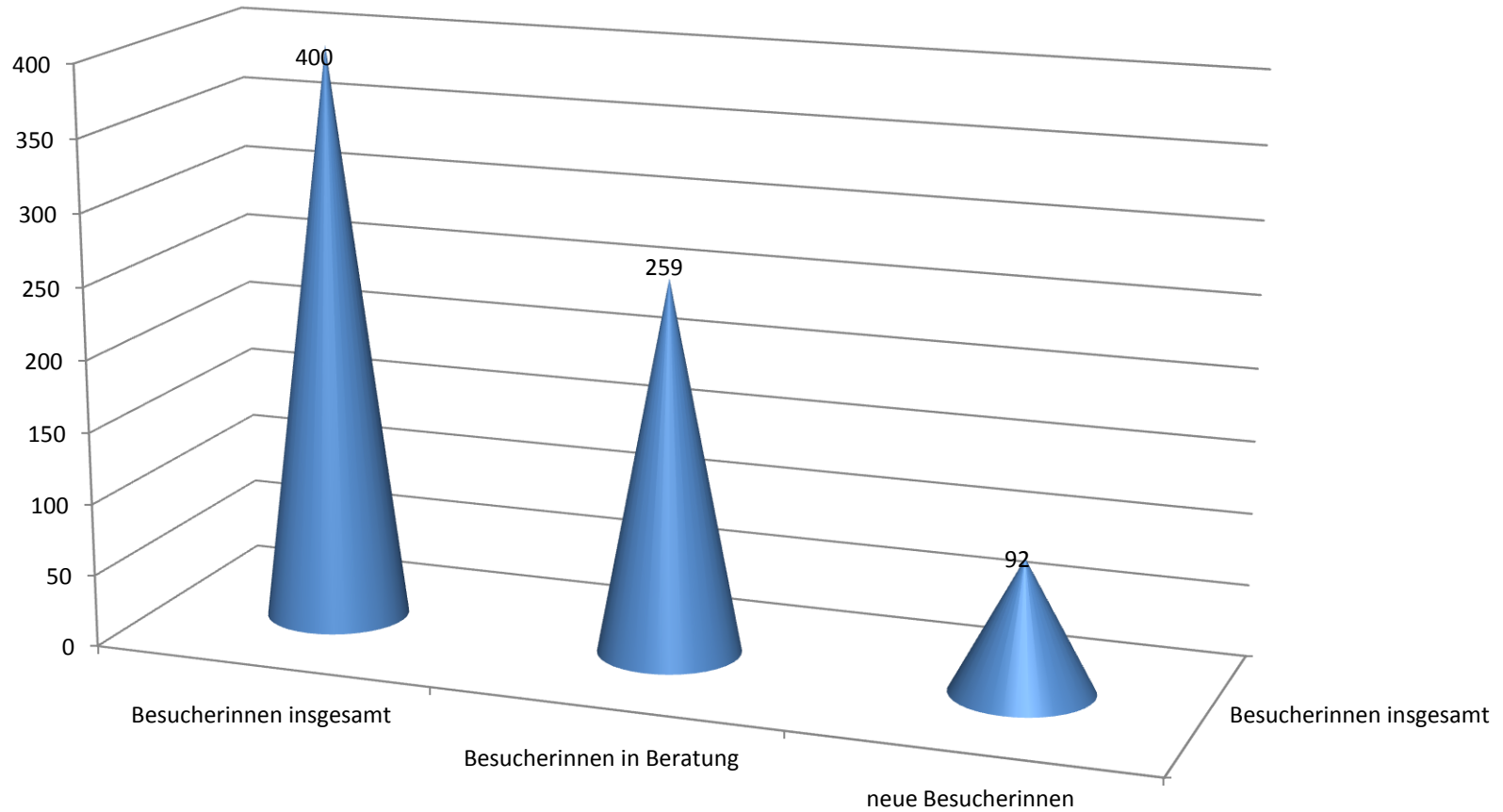
- Die Zielgruppe in der Migrantinnenberatung **BACIM** ist heterogen und vielfältig.
- Die Zielgruppe besteht u.a. aus ...
  - ... Arbeitsmigrantinnen
  - ... Flüchtlingsfrauen
  - ... Ehefrauen / Partnerinnen von Deutschen oder hier lebenden Migranten sowie deren Töchtern
  - ... Frauen der II. Generation, die hier aufgewachsen/geboren sind u.a.
- Das Angebot richtet sich an Frauen mit den verschiedensten Migrationshintergründen, wobei der Schwerpunkt bei Frauen aus der Türkei liegt.



**Wir sind alle anders.**

Gemeinsam anders sein!

## Besucherinnen insgesamt



**Wir sind alle anders.**  
Gemeinsam anders sein!

# Schwerpunkte unseres Projektes

- Soziale und psychosoziale Beratung
- Treffpunkt und Kontaktladen
- Sozialpädagogische Gruppenarbeit
- Freizeitpädagogische Gruppenarbeit
- Kooperation – und Vernetzung



**Wir sind alle anders.**

Gemeinsam anders sein!

# Geschlechterbewusste Soziale Arbeit

- Geschlecht strukturiert alle Bereiche des menschlichen Lebens in unserer Gesellschaft und bedingt ebenso wie zum Beispiel die Kategorie Ethnie soziale Ungleichheiten.
- Geschlechterbewusste Soziale Arbeit ist unerlässlich für die Soziale Arbeit, da viele soziale Probleme sich in ihren Ursachen, Ausdrucksformen und Auswirkungen bei Frauen und Männern unterschiedlich äußern.
- Frauen haben spezifische „Stationen“ im Lebenslauf, spezifische Problemlagen und Bedürfnisse nach Unterstützung z.B. bei Gewalterfahrungen.
- Daher werden auf die Bedürfnisse von Frauen zugeschnittene Angebote der Sozialen Arbeit benötigt.



**Wir sind alle anders.**

Gemeinsam anders sein!

# Niedrigschwelligkeit

- › Niedrigschwelligkeit bezeichnet Angebote und Handlungsansätze sozialarbeiterischer Hilfe, welche als eine Erweiterung des traditionellen Angebots der Sozialen Arbeit verstanden werden können.
- › In den 1980er Jahren wurde im Rahmen der Sozialen Arbeit vielerorts kritisiert, dass mit dem klassischen Hilfeangebot bestimmte Zielgruppen nicht erreicht werden.
- › Daher wurden neue Hilfestrukturen und Handlungsansätze diskutiert und entwickelt. Dies geschah insbesondere im Bereich der Drogenhilfe, Wohnungslosenhilfe oder in der Jugendarbeit. Dabei sind die verschiedenen niedrigschwelligen Handlungsansätze und ihre Ausrichtung von Zugangsformen überwiegend in bestimmten gesellschaftlichen Kontexten vorzufinden. Zielgruppen niedrigschwelliger Hilfen sind mehrheitlich Personen der Gesellschaft, die als marginalisiert gelten.



**Wir sind alle anders.**

Gemeinsam anders sein!

# Beratung in der Sozialen Arbeit

Ist wesentlich gekennzeichnet durch

- Solidarität und Parteilichkeit
- ihren Bezug auf den Alltag der Frauen
- ihre Allzuständigkeit

orientiert sich

- an der Selbständigkeit der Frauen

sucht nach Möglichkeiten

- um Hilfe zur Selbsthilfe zu aktivieren und
- setzt auf Empowerment.



**Wir sind alle anders.**

Gemeinsam anders sein!



# Soziale Beratung

- ist lebensweltorientierte Beratung
- zentrales Thema ist die alltägliche Lebens- und Bewältigungsaufgaben der Frauen
- bezieht die Frauen mit ihren Ressourcen + Defiziten sowie Bewältigungskompetenzen + Unzulänglichkeiten ein
- muss in der Lebenswelt der Frauen leicht zugänglich und unkompliziert zu erreichen sein (niedrigschwellig + freiwillig)
- umfasst alle beraterischen Hilfen, sowohl bei individuellen persönlichen Problemen als auch bei materiellen, rechtlichen und institutionellen Schwierigkeiten.



**Wir sind alle anders.**

Gemeinsam anders sein!

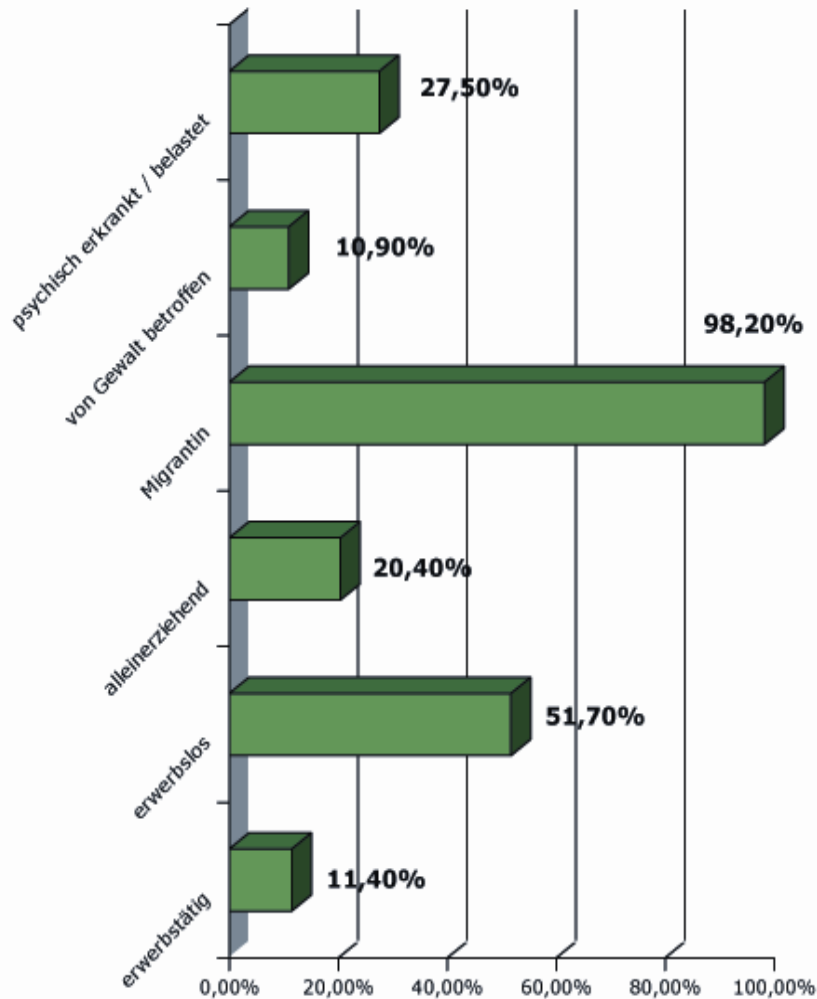
# Psychosoziale Beratung

- verbindet die sozialen und psychischen Befindlichkeiten mit den sozialen Lebens- + Umweltbedingungen
- setzt an der gemeinsamen Erforschung von (noch) vorhandenen persönlichen Ressourcen und Stärken und Umweltressourcen an (Ressourcenaktivierung)
- richtet sich an Frauen, die in hohem Maße gefühlsmäßig betroffen und belastet sind
- hat Orientierungs- und soziale Haltefunktion und zielt auf Klärung von Konflikten, auf Ressourcenaktivierung, sowie auf Problemlösungs- und Handlungshilfen



**Wir sind alle anders.**

Gemeinsam anders sein!



# Soziale Kriterien der Frauen in der Beratung

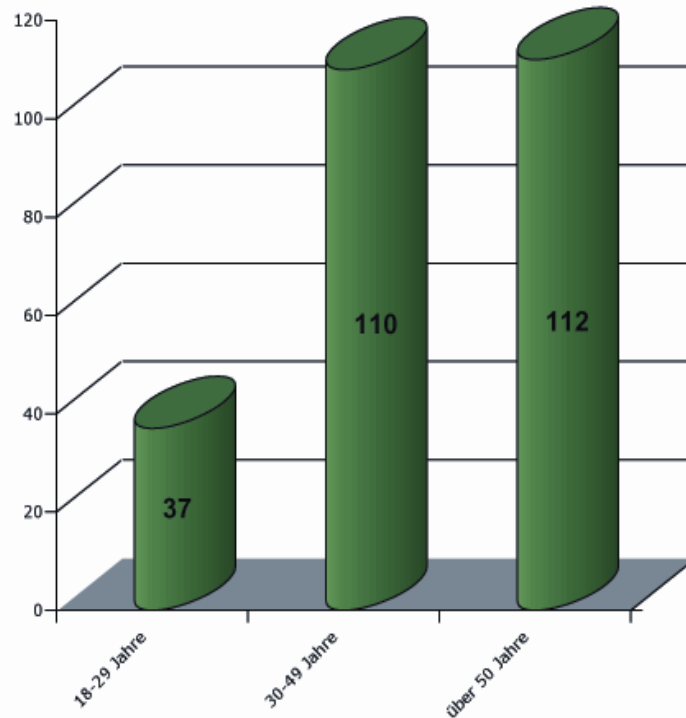


**Wir sind alle anders.**

Gemeinsam anders sein!

# Altersstruktur in der Beratung

■ Altersstruktur der Frauen in  
Beratung N=259



**Wir sind alle anders.**

Gemeinsam anders sein!

# Beratung im BACIM

Die Beratungsleistungen in 2012 beinhalteten u.a. Fragen

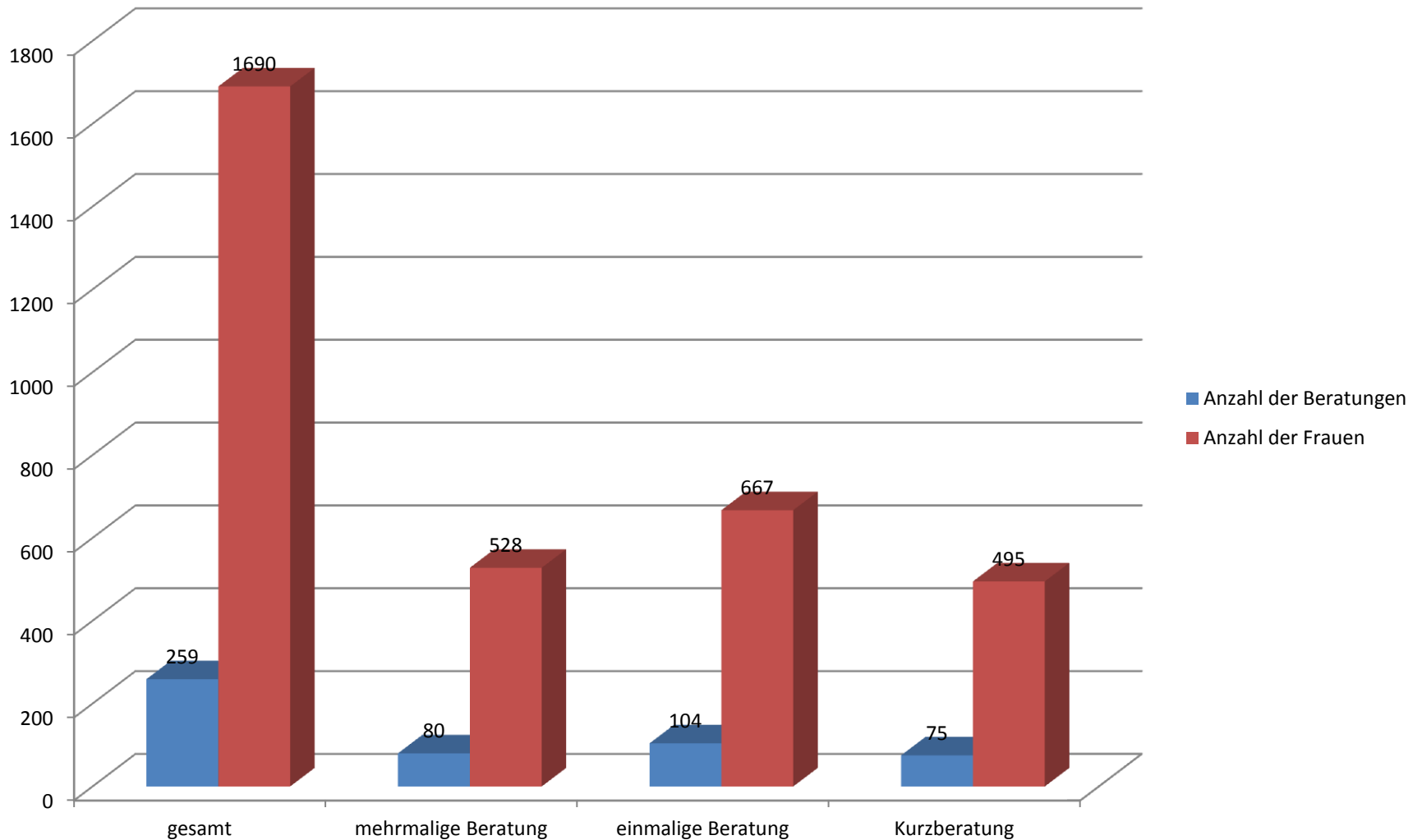
- › zur Antragsstellung und Durchsetzung von sozialhilferechtlichen Ansprüchen
- › zur gesundheitlichen Versorgung
- › zur Bearbeitung persönlicher und/oder familiärer Probleme und Konflikte sowie Krisenintervention
- › zu häuslicher/partnerschaftlicher Gewalt gegen Frauen und/oder ihre Kinder
- › zu Stiftungsanträgen
- › zur Bearbeitung gesellschaftlicher Probleme und Verhältnisse
- › zu Wohnraum erhaltenden Maßnahmen
- › in Rentenangelegenheiten
- › in rechtlichen Angelegenheiten
- › .....



**Wir sind alle anders.**

Gemeinsam anders sein!

# Anzahl der Beratungen



**Wir sind alle anders.**

Gemeinsam anders sein!

# Treffpunkt und Kontaktladen

- Der Kontaktladen ist ein wichtiger Teil des niedrigschwelligen Konzeptes und stellt vor allem auch eine Motivationshilfe für die Frauen zur Nutzung der Beratungs- und sozialpädagogischen Angebote dar.
- Die niedrigschwelligen Angebote des Kontaktladens legitimieren sich durch den Anspruch, Frauen mit Migrationshintergrund, die Möglichkeit zum Aufbau eines Kontaktes zu geben, ihnen die Teilnahme am gesellschaftlichen Leben zu ermöglichen.



**Wir sind alle anders.**

Gemeinsam anders sein!

# Sozialpädagogische Gruppenangebote

## Gesundheitsfördernde Gruppen

- Atem- und Entspannungsübungen
- Gymnastik und Tanzen
- Wassergymnastik

## Kreativitätsfördernde Kurse und Workshops

- Keramik
- Siebdruck

## Kurse zur Kompetenzerweiterung

- Frisieren, Haare schneiden Färben
- Selbstverteidigung
- Englisch
- Kochen

## Gesprächskreise

- zu frauenspezifischen Themen
- Frauenfrühstück

## Informationsveranstaltungen

- zu verschiedenen Themen in Kooperation mit spezialisierten Einrichtungen und Expertinnen



**Wir sind alle anders.**

Gemeinsam anders sein!



# Freizeitpädagogische Angebote außerhalb des Kontaktladens

Die verschiedenen Gruppenangebote orientieren sich an den Interessen und/oder Schwerpunkten der Besucherinnen, so u.a.:

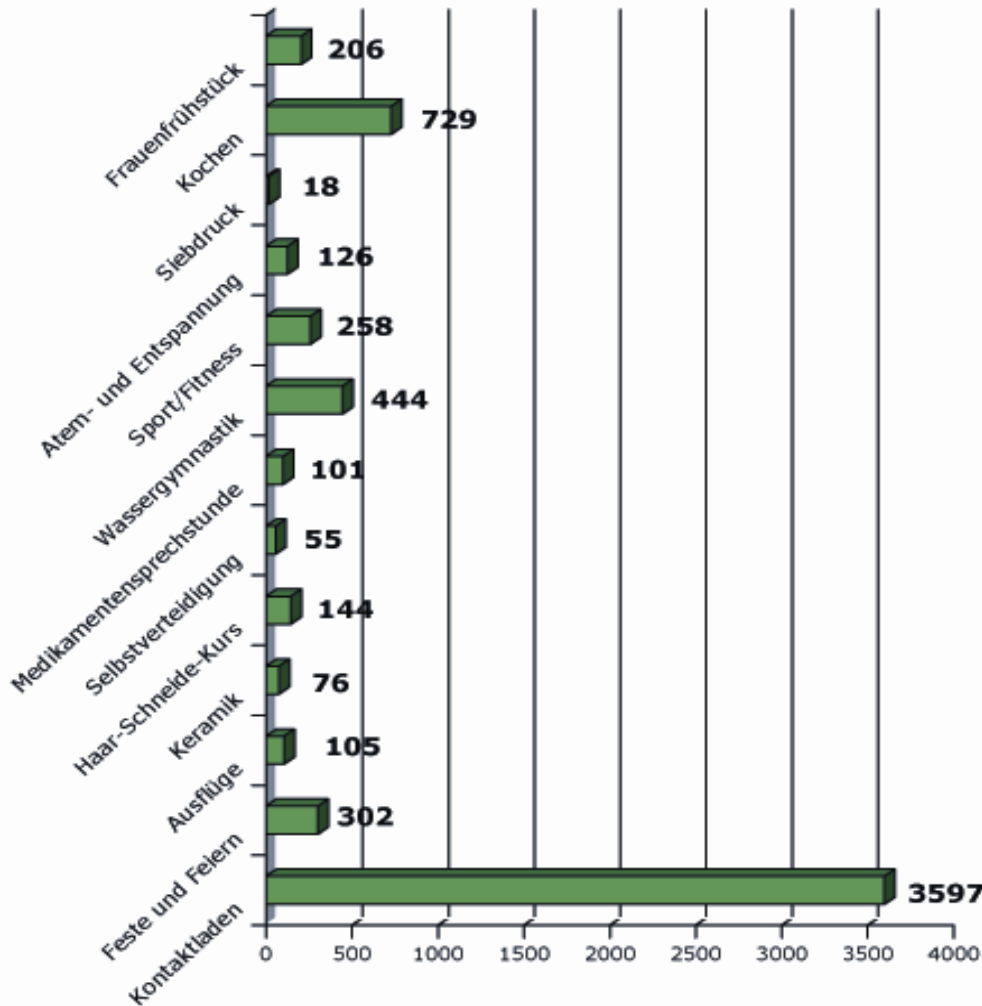
- Ausflüge in Berlin und der näheren Umgebung
- Besichtigungen, Ausstellungs- und Museumsbesuche
- Theater- und Kinobesuche

Darüber hinaus werden während der Öffnungszeiten verschiedene Feste sowie der Internationale Frauentag gemeinsam gefeiert.



**Wir sind alle anders.**

Gemeinsam anders sein!



■ Kontaktläden / Gruppenangebote und Teilnehmerinnen in 2012

# Sozial- und freizeitpädagogische Gruppen- angebote



**Wir sind alle anders.**

Gemeinsam anders sein!

# Kooperation und Vernetzung (Gremienarbeit)

- Die Kooperation mit verschiedenen Trägern, Institutionen und Behörden hat eine zentrale Bedeutung für die Qualität unserer Arbeit.
- Hierzu gehören die Teilnahme und aktive Mitarbeit in verschiedenen Arbeitskreisen zu relevanten Themen und die Pflege eines Kontaktnetzes innerhalb des Berliner Hilfesystems.



**Wir sind alle anders.**

Gemeinsam anders sein!

**Vielen Dank für Ihre  
Aufmerksamkeit**



**Wir sind alle anders.**  
Gemeinsam anders sein!